

LIGHT DESIGN

UNICREDIT PAVILION SOTTO UN'ALTRA LUCE, SPIAZZANTE



JACQUELINE CERESOLI 3 ORE FA 20 VISUALIZZAZIONI



photo © Paolo Stroppa

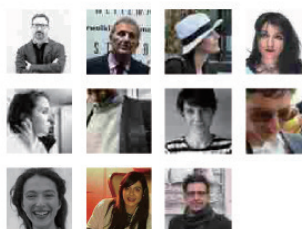
Piazza Gae Aulenti, all'ombra della Cesar Pelli Tower, nel cuore di Porta Nuova a Milano, è un laboratorio di idee e di progettazione dello spazio urbano, vero e proprio *freespace* dove fa capolino l'**Unicredit Pavilion**. Inaugurato nel 2015 e firmato da Michele De Lucchi, è illuminato esternamente da una quantità minima di energia per una massima **resa scenografica ed emozionale** di notte. In questo scenario la luce disegna visioni surreali suggestive, con un progetto di illuminazione esterna che coinvolge l'architettura – simile a un seme, dal nucleo in cemento armato e scheletro in legno – e l'area circostante.

Il progetto del Lighting Designer **Alexander Bellman**, e dal suo team **Gruppo C14**, comprende quasi **3.000 corpi illuminanti per 30 differenti tipologie, 8.100 ore di calcolo, 786 metri di luce lineare, oltre 30.000 metri di cavo.**

Cerca ...

RICERCA

AUTORI



LUCEWEB NEWS

Design, progetti, interviste, architettura, arte, spazi urbani
Le nostre news sempre con te

e-mail

e-mail

ISCRIVITI

FACEBOOK

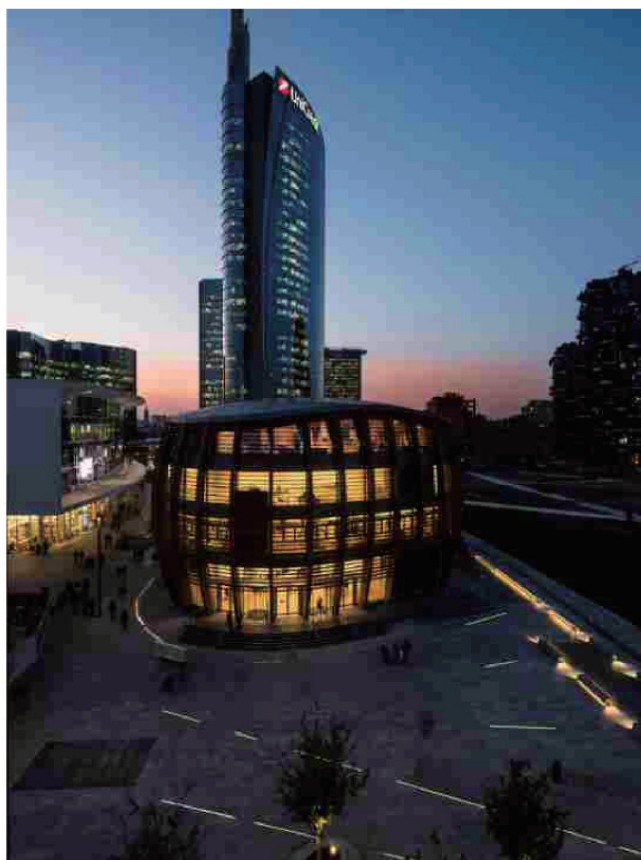


photo © Paolo Stroppa

Si ispira alla visualizzazione concettuale di un'onda provocata dall'effetto di un sasso gettato nell'acqua, capace di deformare la superficie e la percezione dello spazio circostante. Nella piazza più instagrammata di Milano, la luce e le ombre deformano, sfumano i contorni e sembrano smuovere l'architettura curvilinea, smaterializzata da fasci puntuali dei lampioni, simili a steli eleganti e sottili, disegnati *ad hoc*. Il Pavilion, già affascina di giorno per la sua composta e organica bellezza in dialogo con l'antistante **Biblioteca degli Alberi**, ma di notte la sua potenzialità espressiva si manifesta in tutta la sua bellezza e incanto; un luogo dove probabilmente gli extraterrestri sceglierebbero di atterrare.

“

Facebook

”

TWITTER

I miei Cinguettii